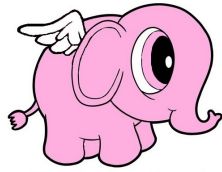


# Every day dress str 34-54



Made by Runi



## Kort om mönstret:

Detta mönster finns i storlek 34-54. Väldigt enkelt mönster med enbart framstycke, bakstycke och eventuella fickor. Man kan välja olika längder på klänningen och det finns 2 olika modeller på fickorna.

## Juridiskt:

När du köper ett mönster ingår du ett avtal med Made By Runi/Runi Arntsen. Avtalet är personligt och du får ej på något sätt dela med dig av eller sälja köpta pdf-mönster. Du som har köpt mönstret får använda det i privat och i kommersiellt bruk. Jag tillåter alltså även försäljning av plagg och jag vill att du skriver att det är ett Made By Runi mönster om du utgår från mina mönster. Du får producera i liten skala men ej be annan person/firma (massproduktion) producera åt dig.

Om något känns oklart är du varmt välkommen att kontakta mig på [madebyruni@live.se](mailto:madebyruni@live.se)

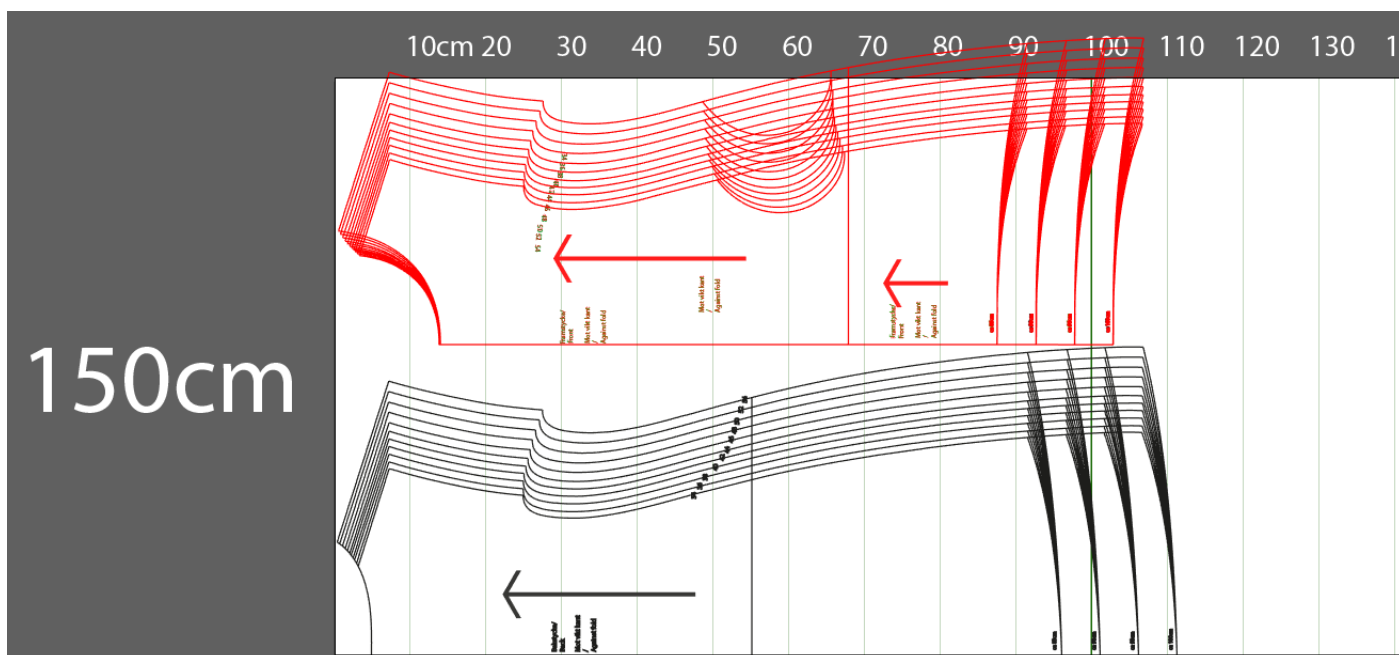
Tack! Hälsningar Runi

## Material:

Jag rekommenderar att använda bomullsjersey till denna modellen. Det går att använda interlock och troligen college också men mönstret är anpassat efter bomullsjersey så det kan behövas anpassning om man väljer annat material.

## Tygåtgång:

I mönstret ingår inte sömsmån och i illustrationen nedan ser ni mönstertdelarna på dubbelvikt tyg med en bredd på 150 cm. Glöm inte bort att tänka på sömsmån och krympmån på tyget om ni beställer tyg efter dessa mått. Som ni ser så får inte de största storlekarna plats på bredden på tyget, då behövs dubbla mängden tyg eller ett bredare tyg.



## Storleksguide:

Storlek	34	36	38	40	42	44	46	48	50	52	
54											
Brystvidde	80	84	88	93	96	100	104	110	116	122	128
Midjemål	65	69	73	77	81	85	89	95	101	107	113
Stussvidde	88	92	96	100	104	108	112	117	122	127	132

Vill du ha en lite mer slimmad modell så väljer du en storlek mindre än vad dina mått säger.